

# DAS WOHN GESUNDE INNENDÄMMSYSTEM

Holzfaserdämmung und Kalkputz

Beraten



## Intevio® aus GUTEX Thermoroom® und HECK+Rajasil

Innendämmungen setzen Sie vor allem zur Verbesserung des Wärmeschutzes ein, wenn eine Außendämmung nicht in Frage kommt, z. B. bei denkmalgeschützten Fassaden.

Dabei ist vor allem die bewusste Auswahl der Baustoffe wichtig, mit denen wir uns umgeben. Holzfaserdämmplatten und Kalkputze – das passt ideal zusammen. Beide zeichnen sich aus durch Bestwerte bei Diffusionsoffenheit, Feuchtepuffervermögen und aktiver Feuchtetransportleistung – ideale Voraussetzungen für ein „kondensat-tolerierendes“ Innendämmsystem.

### Das Innendämmsystem Intevio® aus GUTEX Thermoroom® und HECK+Rajasil

- › Ist diffusionsoffen und kann besonders viel Wasserdampf wieder in das Rauminnere abgeben
- › Weist ein hohes Feuchtepuffervermögen auf und kann damit dem Innenraum, je nach Bedarf, Wasserdampf entziehen oder zurückgeben
- › Garantiert eine hohe aktive Feuchtetransportleistung durch eine hohe Sorptionsfähigkeit der Platte und hohe kapillare Leitfähigkeit des Putzsystems
- › Ist besonders hochwertig im Hinblick auf Baubiologie, Ökologie und Wohngesundheit
- › All dies sorgt für hohe bauphysikalische Sicherheit und Wohnbehaglichkeit bei bestem Wohlfühlklima!



+ HECK + Rajasil

UNSERE PRODUKT- & SERVICE-  
PORTFOLIO AUSZEICHNUNG



Dach

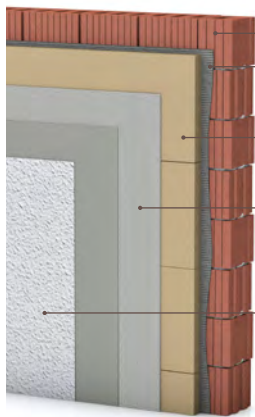


Fassade



Ausbau

# INNENRÄUME MIT SYSTEM DÄMMEN



- 1 Mauerwerk
- 2 Klebe- und Armierungsmörtel  
HECK K+A PORaktiv
- 3 GUTEX Thermoroom®  
Holzfaserdämmplatte
- 4 Klebe- und Armierungsmörtel  
HECK K+A PORaktiv mit Gewebe  
HECK AGG (Armierungsgewebe fein)
- 5 Oberputz Rajasil KPF OWA  
(Kalkfeinputz ohne Wasserabweisung),  
optional Anstrich mit Rajasil SIF  
(Silikat-Innenfarbe)



## Verarbeitungsschritte

### Befestigung:

Bringen Sie HECK K+A PORaktiv vollflächig mittels Zahntraufel (10 mm) auf GUTEX Thermoroom® auf. Bei größeren Unebenheiten wird das „kombinierte Verfahren“ mit zusätzlichem Kleberauftrag auf den Untergrund empfohlen. Die zugeschnittene und mit Kleber vorbereitete Platte mit gleichmäßigem Druck an den Untergrund andrücken und einschwimmen. Setzen Sie die Platten stumpf und ohne Kleberrückstände in den Fugen aneinander.

### Armierung:

Bringen Sie HECK K+A PORaktiv als Armierungsschicht mit der Zahnkelle auf. Eventuell vorhandene Plattenversätze müssen vorab verschliffen werden und nach Entfernen des Schleifstaubes, (Reduzierung der Saugfähigkeit) einmal mit Rajasil TG W (Tiefengrund W) vorbehandelt werden. Betten Sie HECK AGG (Armierungsgewebe fein) im oberen Drittel der Armierungsschicht ein.

### Oberputz und Anstrich:

Der Oberputz Rajasil KPF OWA (Kalkfeinputz ohne Wasserabweisung) kann nach ausreichender Standzeit (pro mm Putzdicke 1 Tag) aufgebracht und modelliert werden. Anstelle des Kalkfeinputzes können Sie auch Rajasil KG (Kalkglätte) verwenden. Für die farbige Gestaltung steht mit Rajasil SIF INTERIOR (Silikat-Innenfarbe) eine breite Farbpalette zur Wahl.

### Hinweise zum Einsatz der Innendämmung:

Der Wärmedurchlasswiderstand R der innenliegenden Dämmung (Innendämmung) sollte auf 0,8 – 1,0 W/(m²K) begrenzt werden. Eine Erhöhung dieser Werte bzw. der Dämmstoffdicke erfordert eine hygrothermische Nachweisführung der Innendämmung. In der Oberflächenbeschichtung ist ein  $s_d$ -Wert  $\leq 0,5$  m einzuhalten. Der Einsatz von Rajasil Kalk- und Oberputzen ist hier möglich.

Beachten Sie bitte die Verarbeitungsrichtlinien der beiden Systemhersteller unter [www.gutex.de](http://www.gutex.de) und [www.wall-systems.com](http://www.wall-systems.com)

### GUTEX Partner



ROCKWOOL® company

### HECK Wall Systems GmbH

Thölauer Straße 25  
95615 Marktredwitz

Telefon +49 9231/802-0  
[info@wall-systems.com](mailto:info@wall-systems.com)  
[www.wall-systems.com](http://www.wall-systems.com)



DÄMMPLATTEN AUS SCHWARZWALDHOLZ

### GUTEX Holzfaserplattenwerk

Gutenburg 5 | D-79761 Waldshut-Tiengen  
Telefon: + 49 7741/6099-0 | [www.gutex.de](http://www.gutex.de) | [info@gutex.de](mailto:info@gutex.de)

*Das gute Gefühl, die richtige Entscheidung getroffen zu haben. Das ist der GUTEX Effekt.*



DER  
GUTEX  
EFFEKT