

# HOLZFASERDÄMMUNG + KALKPUTZ? DAS **AUSGEZEICHNETE** INNENDÄMMSYSTEM!

> Die Nr. 1 – das erste Innendämmsystem mit RAL-Zertifikat!

> Geprüfte Qualität und Sicherheit!



## GUTEX Thermoroom<sup>®</sup> + weber.therm eco IDS

Holzfaserdämmplatten und Kalkputze – das passt ideal zusammen. Beide zeichnen sich aus durch Bestwerte bei **Diffusionsoffenheit**, **Feuchtepuffervermögen** und **aktiver Feuchtetransportleistung** – ideale Voraussetzungen für ein „kondensat-tolerierendes“ Innendämmsystem.

## Das Innendämmsystem aus GUTEX Thermoroom<sup>®</sup> und weber.therm eco...

- ...ist **diffusionsoffen** und kann besonders viel Wasserdampf wieder in das Rauminnere abgeben
- ...weist ein **hohes Feuchtepuffervermögen** auf und kann damit dem Innenraum, je nach Bedarf, Wasserdampf entziehen oder zurückgeben
- ...garantiert eine hohe **aktive Feuchtetransportleistung** durch eine **hohe Sorptionsfähigkeit** der Platte und **hohe kapillare Leitfähigkeit** des Putzsystems
- ...ist besonders hochwertig im Hinblick auf **Baubiologie**, **Ökologie** und **Wohngesundheit**

## Das sorgt für...

- ...hohe **bauphysikalische Sicherheit** und **Wohnbehaglichkeit** bei bestem **Wohlfühlklima!**



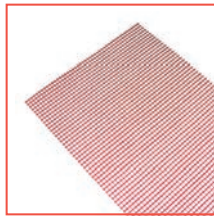
# Innendämmsystem GUTEX Thermoroom® + weber.therm eco – die RAL-zertifizierten Systemkomponenten



GUTEX Thermoroom®  
Holzfaser Dämmplatte



weber.therm 301  
Klebe- und  
Armierungsmörtel



weber.therm 311  
Armierungsgewebe



weber.cal 178  
Kalkglätte



weber.cal 286  
Kalk-Strukturputz



weber.cal 288  
Kalk-Filzputz

## Verarbeitungshinweise

### Vorbereitung des Untergrundes

Der Untergrund ist durch entsprechende Maßnahmen so vorzubereiten, dass er tragfähig, eben, trocken sowie fett- und staubfrei ist.

### Befestigen der GUTEX Thermoroom®

- GUTEX Thermoroom® wird mit weber.therm 301 Klebe- und Armierungsmörtel aufgeklebt.
- Der Kleberauftrag erfolgt mit 10 x 10 mm Zahnraufel.
- Die Klebeschicht ist mind. 5 mm dick auszuführen.



### Armierungsputz auftragen

- Mit weber.therm 301 Klebe- und Armierungsmörtel eine Armierungsschicht von mind. 5-7 mm auftragen.
- Das weber.therm 311 Armierungsgewebe im äußeren Drittel der Armierungsschicht einbetten.

### Oberflächenfinish

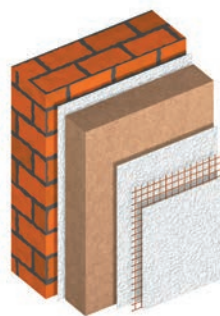
Auf der getrockneten Spachtelschicht erfolgt die Endbeschichtung mittels Tapezieren, Anstrich, Deckputz o.a. Als Deckputz eignen sich die auf dem Innendämmsystem geprüften Kalkputze weber.cal 178 Kalkglätte, weber.cal 286 Kalk-Strukturputz und weber.cal 288 Kalk-Filzputz.

### Hinweise zum Oberflächenfinish:

- Der sd-Wert der Oberflächenbeschichtung sollte zwischen 0,2 und 0,5 m betragen. So wird einerseits das Ausdiffundieren von Feuchte in das Rauminnere gewährleistet, andererseits der Feuchteintrag in die Konstruktion angemessen begrenzt.
- Abweichungen von der genannten Regel sind bei entsprechender hygrothermischer Nachweisführung statthaft.

### Detaillierte Hinweise...

zur ordnungsgemäßen Montage und Verarbeitung des Innendämmsystems GUTEX Thermoroom® und weber.therm eco sind den Verarbeitungsrichtlinien der beiden Systemhersteller zu entnehmen. Oder online abrufbar unter [www.gutex.de](http://www.gutex.de) und [www.sg-weber.de](http://www.sg-weber.de).



### Aufbau Innendämmsystem

- Bestandswand (Mauerwerk)
- Ausgleichs- und Klebeschicht weber.therm 301 Klebe- und Armierungsmörtel
- GUTEX Thermoroom®
- Armierungsschicht aus weber.therm 301 Klebe- und Armierungsmörtel/ weber.therm 311 Armierungsgewebe
- Putzsystem weber.cal



Saint-Gobain Weber GmbH  
Schanzenstr. 84, 40549 Düsseldorf  
FON: +49 211 9 13 69-0 | FAX: +49 211 9 13 69-309  
info@sg-weber.de | www.sg-weber.de