

SICHER VERARBEITET IM SYSTEM

Thermowall® WDVS + Baumit

Beraten



Die bauaufsichtlich zugelassene Putzfassade – von GUTEX und Baumit

Die Putze und Farben von Baumit bieten Ihnen unbegrenzte Möglichkeiten der Fassadengestaltung. Bei Verarbeitung im ökologischen Wärmedämmverbundsystem Thermowall® WDVS profitieren Sie von der Sicherheit eines bauaufsichtlich zugelassenen Systems (Zulassung Z-33.47-660 und Z-33.43-942) – sowohl bei Aufbringung auf Holzuntergründen als auch bei mineralischen Wandkonstruktionen. Die Praxis beweist es: Das WDVS von GUTEX ist robust und zuverlässig und bei systemgerechter Verarbeitung nachhaltig funktionstüchtig.



Thermowall® WDVS auf Mauerwerk

Immer mehr Eigentümer möchten ihre Immobilie nicht nur energetisch, sondern auch behaglich wohngesund und mit nachhaltigen Dämmstoffen sanieren! Sie können diese Nachfrage auch als Maler, Putzer oder Stuckateur nutzen – durch die Verarbeitung von Thermowall® auf Mauerwerk. Gemeinsam machen wir es möglich: in partnerschaftlicher Zusammenarbeit, mit sicheren, robust zu verarbeitenden Holzfaserdämmplatten, umfassenden Lösungen sowie Schulung und Support. Sprechen Sie uns an!

THERMOWALL® PUTZTRÄGERPLATTEN

- › GUTEX Thermowall®
- › GUTEX Thermowall® NF
- › GUTEX Thermowall®-gf
- › GUTEX Thermowall®-L*
- › GUTEX Thermowall® Durio

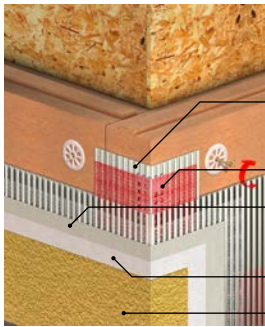


*Zulassung beantragt
Mehr Informationen zu diesen
Produkten unter www.gutex.de

VORTEILE FÜR MALER, PUTZER, STUCKATEURE

- › bis zu 5 Monate
frei bewitterbar
- › gute Wärmespeicherfähigkeit und daher weniger anfällig für Algen, Pilze
- › diffusionsoffen für nachhaltig getrocknete Gebäudekonstruktionen
- › maßhaltig, dimensionsstabil und leicht zu verarbeiten

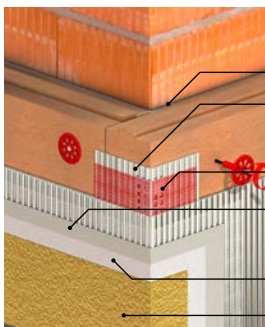
PUTZAUFBAU BEI THERMOWALL® WDVS



- 1 Armierungsschicht: Baunit multiContact MC 55 W
- 2 Armierungsgewebe: Baunit StarTex Fein
- 3 Grundierung: Baunit PremiumPrimer DG 27
- 4 Deckputz: Baunit Fascina SEP**
- 5 Farbanstrich: Baunit SilikatColor

Aufbau auf Holzuntergrund

Kleber entfällt bei Holzuntergrund, nur mechanische Befestigung.



- 1 Kleber: Baunit multiContact MC 55 W
- 2 Armierungsschicht: Baunit multiContact MC 55 W
- 3 Armierungsgewebe: Baunit StarTex Fein
- 4 Grundierung: Baunit PremiumPrimer DG 27
- 5 Deckputz: Baunit Edelweiß Structo EST**
- 6 Farbanstrich: Baunit SilikatColor

Aufbau auf massiven Untergründen

Statisch relevante Verdübelung erforderlich

*Zulassung beantragt

** Als Deckputze auch möglich: ScheibenPutz SEP, KratzPutz KRP, Münchner RauPutz MRP

GUTEX Partner



baunit.com

Baunit GmbH

Reckenberg 12
87541 Bad Hindelang

Telefon +49 83 24/92 1-0
info@baunit.de
www.baunit.de



GUTEX Holzfaserplattenwerk

Gutenburg 5 | D-79761 Waldshut-Tiengen
Telefon: + 49 7741/6099-0 | www.gutex.de | info@gutex.de

Das gute Gefühl, die richtige Entscheidung getroffen zu haben. Das ist der GUTEX Effekt.



DER
GUTEX
EFFEKT