

SICHER VERARBEITET IM SYSTEM

Thermowall® WDVS + GIMA® Putze und Farben

Beraten



Die bauaufsichtlich zugelassene Putzfassade – von GUTEX und GIMA

Die Putze und Farben von GIMA bieten Ihnen unbegrenzte Möglichkeiten der Fassadengestaltung. Bei Verarbeitung im ökologischen Wärmedämmverbundsystem Thermowall® WDVS profitieren Sie von der Sicherheit eines bauaufsichtlich zugelassenen Systems (Zulassung Z-33.47-660 und Z-33.43-942) – sowohl bei Aufbringung auf Holzuntergründen als auch bei mineralischen Wandkonstruktionen. Die Praxis beweist es: Das WDVS von GUTEX ist robust und zuverlässig und bei systemgerechter Verarbeitung nachhaltig funktionstüchtig.



Thermowall® WDVS auf Mauerwerk

Immer mehr Eigentümer möchten ihre Immobilie nicht nur energetisch, sondern auch behaglich wohngesund und mit nachhaltigen Dämmstoffen sanieren! Sie können diese Nachfrage auch als Maler, Putzer oder Stuckateur nutzen – durch die Verarbeitung von Thermowall® auf Mauerwerk. Gemeinsam machen wir es möglich: in partnerschaftlicher Zusammenarbeit, mit sicheren, robust zu verarbeitenden Holzfaserdämmplatten, umfassenden Lösungen sowie Schulung und Support. Sprechen Sie uns an!

THERMOWALL® PUTZTRÄGERPLATTEN

- › GUTEX Thermowall®
- › GUTEX Thermowall® NF
- › GUTEX Thermowall®-gf
- › GUTEX Thermowall®-L*
- › GUTEX Thermowall® Durio

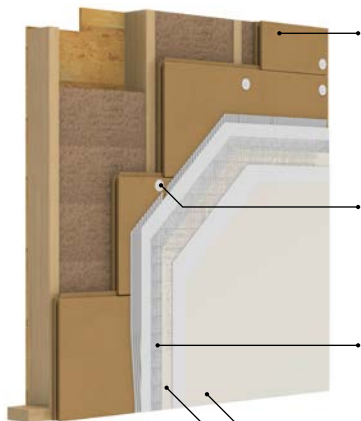


*Zulassung beantragt
Mehr Informationen zu diesen
Produkten unter www.gutex.de

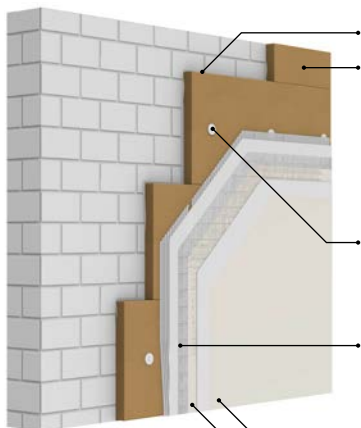
VORTEILE FÜR MALER, PUTZER, STUCKATEURE

- › bis zu 5 Monate
frei bewitterbar
- › gute Wärmespeicherfähigkeit und daher weniger anfällig für Algen, Pilze
- › diffusionsoffen für nachhaltig getrocknete Gebäudekonstruktionen
- › maßhaltig, dimensionsstabil und leicht zu verarbeiten

PUTZAUFBAU BEI THERMOWALL® WDVS



- 1** GUTEX Thermowall®
GUTEX Thermowall®-gf
GUTEX Thermowall®-L*
GUTEX Thermowall® NF
GUTEX Thermowall® Durio
- 2** Befestigungsmittel: Schraubdübel
STR-H oder GUTEX Thermowall®
Holzschrauben oder Breitrück-
klammern
- 3** Unterputz: GIMA Multihaft weiß mit
eingebetteten Armierungsgewebe
GIMATEX 4423
- 4** Optional:
Haftvermittler GIMA Putzgrund
- 5** Schlussbeschichtung: GIMA Multi-
haft weiß oder GIMA Colorline
Leicht



- 1** Klebemörtel: GIMA Multihaft weiß
- 2** GUTEX Thermowall®
GUTEX Thermowall®-gf
GUTEX Thermowall®-L*
GUTEX Thermowall® NF
GUTEX Thermowall® Durio
- 3** Befestigungsmittel: GUTEX® WDVS
Thermoschraubdübel oder -schlag-
dübel
- 4** Unterputz: GIMA Multihaft weiß
mit eingebetteten Armierungsgewebe
GIMATEX 4423
- 5** Optional:
Haftvermittler GIMA Putzgrund
- 6** Schlussbeschichtung: GIMA Multihaft
weiß oder GIMA Colorline Leicht

GUTEX Partner



**GIMA Gips- & Malerbedarf GmbH
& Co. Groß- und Einzelhandels KG**

Windmühlstraße 11
91567 Herrieden-Neunstetten

Telefon +49 9825 | 9291-0
info@gima-profi.de
www.gima-profi.de

*Zulassung beantragt

GUTEX®
DÄMMLATTEN AUS SCHWARZWALDHOLZ

GUTEX Holzfaserplattenwerk

Gutenberg 5 | D-79761 Waldshut-Tiengen
Telefon: + 49 7741/6099-0 | www.gutex.de | info@gutex.de

*Das gute Gefühl, die
richtige Entscheidung
getroffen zu haben. Das
ist der GUTEX Effekt.*



DER
**GUTEX
EFFEKT**