

Technisches Merkblatt **GUTEX Thermoinstal**[®]



Fotos: GUTEX Archiv

GUTEX Thermoinstal ist die druckfeste Dämmplatte mit einschichtigem homogenen Rohdichteprofil zur Wärmedämmung von Installationsebenen.

Technische Daten:	Thermoinstal
Kantenausbildung	stumpf
Dicke (mm)	50
Länge x Breite (mm)	1250 x 600
Quadratmeter pro Platte (m ²)	0,75
Gewicht pro Platte (kg)	5,6
Gewicht pro m ² (kg)	7,5
Platten pro Palette (Stk.)	84
Quadratmeter pro Palette (m ²)	63
Gewicht pro Palette (kg)	500
Rohdichte (kg/m ³)	150
Nennwert Wärmeleitfähigkeit λ_D (W/mK)	0,040
Bemessungswert Wärmeleitfähigkeit λ (W/mK)	0,042
Nennwert Wärmedurchlasswiderstand R_D (m ² K/W)	1,25
Wärmedurchlasswiderstand R (m ² K/W)	1,15
Dampfdiffusion (μ)	3
sd-Wert (m)	0,15
Druckspannung/Druckfestigkeit (kPa)	100
Zugfestigkeit senkrecht zur Plattenebene (kPa)	10
Strömungswiderstand (kPa · s/m ²)	100
spezifische Wärmekapazität (J/kgK)	2100
Brandverhalten: Euroklasse nach DIN EN 13501-1	E



Bezeichnung: WF-EN13171-T4-CS(10/Y)100-TR10-MU3-AF100

Entsorgung: Altholzkategorie A2 Abfallschlüsselnummern nach AVV:030105; 170201

Inhaltsstoffe:

- unbehandeltes Tannen- und Fichtenholz aus dem Schwarzwald
- Zuschlagstoff: 4% PUR-Harz

Anwendungsgebiete:

- vollflächige Dämmschicht für Installationsebene
- Dämmung von Holzrahmen- und Holztafelbauweise

Anwendungsgebiete nach DIN 4108-10:

- WI: Innendämmung der Wand. zg: geringe Zugfestigkeit
- DLzg: Innendämmung der Decke (unterseitig) oder des Daches, Dämmung unter den Sparren/Tragkonstruktuion, abgehängte Decken usw. zg: geringe Zugfestigkeit
- WH: Dämmung von Holzrahmen- und Holztafelbauweise

Vorzüge:

- optimale Wärmedämmung
- hervorragende Wärmespeicherkapazität
→ sommerlicher Hitze- und winterlicher Kälteschutz
- hoher Schallschutz
- feuchtigkeitsregulierend und dampfdiffusionsoffen
- Wärmebrücken reduzierend
- druckbelastbar
- nachhaltiger Rohstoff Holz → recycelfähig
- hergestellt in Deutschland (Schwarzwald)
- baubiologisch unbedenklich (natureplus zertifiziert)

Unser GUTEX Service:

- Bei **technischen Fragen** rufen Sie unsere Info-Line unter **+49-7741/60 99-125** an, schicken Sie uns ein Fax unter **+49-7741/60 99-21** oder senden Sie eine E-mail an anwendungstechnik@gutex.de

- Besuchen Sie auch unsere **kostenlose Schulung** im Hause GUTEX. Termine finden Sie auf unserer Homepage unter „Service“
- Unter www.gutex.de finden Sie u.a. Informationen über Bauphysik, Produktanwendungen, Konstruktionsvorschläge mit Berechnungen sowie Ausschreibungstexte und CAD-Zeichnungen zum Downloaden.

Verlegehinweise:

- Platten trocken lagern und verarbeiten
- Kreuzfugen vermeiden
- Zuschneiden mit GUTEX Schneidmesser für Stichsägen oder Handkreissäge mit Absaugung
- Befestigung auf tragfähiger Holzwerkstoffplatte ≥ 15 mm
- trockenen, ebenen und technisch einwandfreien Untergrund schaffen
- vor Feuchtigkeit schützen (Baufeuchten beachten!)
- Staubabsaugung gemäß BG-Vorschrift, Bestimmungen der TR GS 553 beachten

Verarbeitungsschritte:



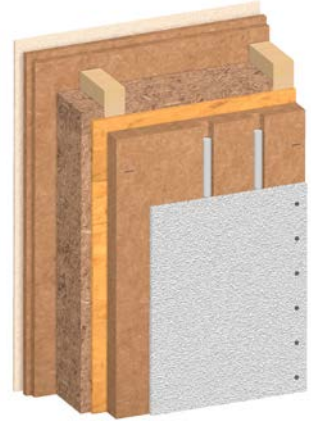
Schritt 1:
GUTEX Thermoinstal vollflächig und hohlraumfrei verlegen und mit Klammern, Schrauben oder Nägeln fixieren



Schritt 2:
Installationskanäle mit Holzbearbeitungsmaschinen fräsen



Schritt 3:
Installationen verlegen und fixieren



Schritt 4:
Innenbeplankung (mind. 12,5 mm dick) vollflächig und hohlraumfrei aufbringen und im Untergrund mit z.B. Gipskartonschrauben (75 mm) befestigen. Schraubenabstand: alle 150 mm im Raster von 62,5 cm

Konstruktionsvorschläge:



- Gipsbauplatte mind. 12,5 mm
- **GUTEX Thermoinstal** 50 mm
- Holzwerkstoffplatte (Luftdichtung) ≥ 15 mm
- **GUTEX Thermoflex** zwischen Holzständer
- **GUTEX Multitherm, GUTEX Multiplex-top, GUTEX Ultratherm**
- Konterlattung
- Lattung
- Holzschalung senkrecht



- Gipsbauplatte mind. 12,5 mm
- **GUTEX Thermoinstal** 50 mm
- Holzwerkstoffplatte (Luftdichtung) ≥ 15 mm
- **GUTEX Thermoflex** zwischen Holzständer
- **GUTEX Thermowall/-gf**
- **GUTEX Putzsystem**

Druckfehler, Änderungen und Irrtümer vorbehalten. Das vorliegende Produktdatenblatt entspricht dem derzeitigen Entwicklungsstand unserer Produkte und verliert bei Erscheinen einer Neuauflage seine Gültigkeit.

Die Eignung des Produktes ist nicht verbindlich für Einzelfälle besonderer Art. Gewährleistung und Haftung richten sich bei Lieferung nach unseren Allgemeinen Geschäftsbedingungen.



DÄMMPLATTEN AUS SCHWARZWALDHOLZ