







Fotos: GUTEX Archiv

**GUTEX Thermosafe** ist die mehrlagig streifenverleimte Dämmplatte mit hervorragendem Kälte- und Hitzeschutz.

Technische Daten:	Thermosafe
Kantenausbildung	stumpf
Dicke (mm)	20/40/60/80/100
Länge x Breite (mm)	1200 x 625
Quadratmeter pro Platte (m <sup>2</sup> )	0,75
Gewicht pro Platte (kg)	2,4/4,8/7,2/9,6/12,0
Gewicht pro m <sup>2</sup> (kg)	3,2/6,4/9,6/12,8/16,0
Platten pro Palette	220/100/66/50/40
Quadratmeter pro Palette (m <sup>2</sup> )	165/75/49,5/37,5/30,0
Rohdichte (kg/m <sup>3</sup> )	160
Gewicht pro Palette (kg)	550/ ab 60 mm 500
Wärmeleitfähigkeit Nennwert $\lambda_D$ (W/mK)	0,038
Wärmeleitfähigkeit Bemessungswert $\lambda$ (W/mK)	0,040
Wärmedurchlasswiderstand Nennwert $R_D$ (m <sup>2</sup> K/W)	0,50/1,05/1,55/2,10/2,60
Wärmedurchlasswiderstand $R$ (m <sup>2</sup> K/W)	0,50/1,00/1,50/2,00/2,50
Dampfdiffusion ( $\mu$ )	5
sd-Wert (m)	0,1/0,2/0,3/0,4/0,5
Druckspannung/Druckfestigkeit (kPa)	20
Strömungswiderstand (kPa s/m <sup>2</sup> )	100
spezif. Wärmekapazität (J/kgK)	2100
Brandverhalten: Euroklasse nach DIN EN 13501-1	E

WF-EN13171-T4-CS(10/Y)20-TR10-MU5-AF100.

Entsorgung: Altholzkategorie A2; Abfallschlüsselnummern nach AVV: 030105; 170201.

## Inhaltsstoffe:

- unbehandeltes Tannen- und Fichtenholz aus dem Schwarzwald
- Zuschlagstoffe bei Plattendicke >20 mm 4% Weißbleim für mehrlagige Streifenverleimung

## Anwendungsgebiete:

- Aufdachdämmung auf vollflächigem Untergrund
- Zwischensparrendämmung
- Dämmung der obersten Geschoßdecke
- Dämmung von Holzrahmen- und Holztafelbauweise
- Dämmung von Massivholzwänden und Mauerwerk (hinterlüftete Fassade)
- leichte Trennwände

## Anwendungsgebiete nach DIN 4108-10:

- DAD: Außendämmung von Dach oder Decke, vor Bewitterung geschützt, Dämmung unter Deckungen. dm: mittlere Druckbelastbarkeit
- DZ: Zwischensparrendämmung, zweischaliges Dach, nicht begehbare, aber zugängliche oberste Geschossdecke
- WAB: Außendämmung der Wand hinter Bekleidung. dm: mittlere Druckbelastbarkeit
- WH: Dämmung von Holzrahmen- und Holztafelbauweise
- WTR: Dämmung von Raumtrennwänden

## Vorzüge:

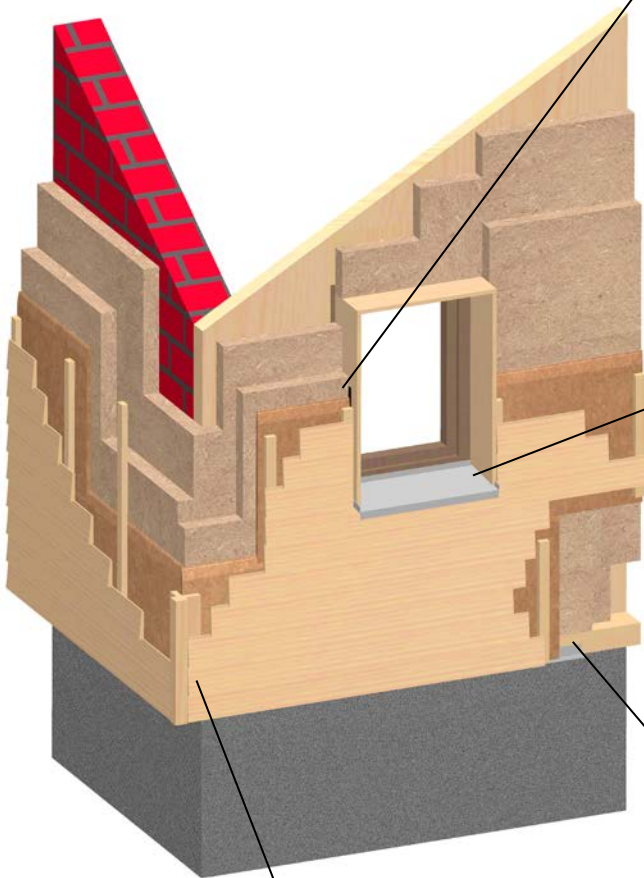
- optimale Wärmedämmung
- hervorragende Wärmespeicherkapazität  
→ sommerlicher Hitze- und winterlicher Kälteschutz
- hoher Schallschutz
- feuchtigkeitsregulierend
- dampfdiffusionsoffen
- einfach zu verarbeiten
- nachhaltiger Rohstoff Holz → recyclefähig
- hergestellt in Deutschland (Schwarzwald)
- baubiologisch unbedenklich (natureplus zertifiziert)

## Unser GUTEX Service:

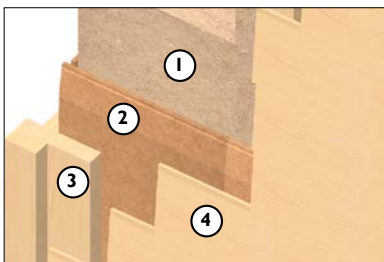
- Bei **technischen Fragen** rufen Sie unsere Info-Line unter **+49 7741 6099-125** an, schicken Sie uns ein Fax unter **+49 7741 6099-21** oder senden Sie eine E-Mail an **anwendungstechnik@gutex.de**
- Besuchen Sie auch unsere **kostenlose Schulung** im Hause GUTEX. Termine finden Sie auf unserer Homepage unter „Service“.
- Unter **www.gutex.de** finden Sie u.a. Informationen über Bauphysik, Produktanwendungen, Konstruktionsvorschläge mit Berechnungen sowie Ausschreibungstexte und Detailzeichnungen zum Downloaden.

## Verlegehinweise:

- Platten trocken lagern und verarbeiten
- Verlegung nur auf vollflächigem Untergrund
- bei mehreren Schichten stoßversetzt verlegen
- Kreuzfugen vermeiden
- im Boden nur unter Nassestrich bis max. 60 mm einsetzbar. Weitere Aufbauten siehe GUTEX Thermosafe-wd und GUTEX Thermofloor
- Zuschneiden mit GUTEX Zuschnittsäge, GUTEX Schneidmesser für Stichsägen oder Handkreissäge mit Absaugung
- Berechnungen für Typenstatik bei Aufdachdämmung führen wir kostenlos für Sie durch



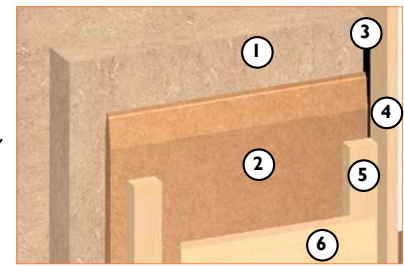
### Anschluss Ecke/Wand



- ① GUTEX Thermosafe
- ② GUTEX Multiplex-top/GUTEX Ultratherm/GUTEX Multitherm
- ③ Eckprofil
- ④ Holzfassade

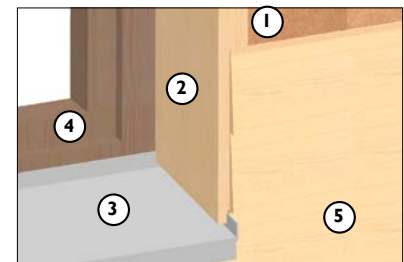
## Detail hinterlüftete Fassade

### Anschluss Laibung



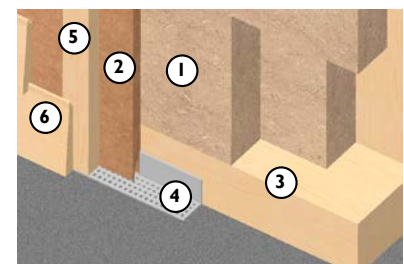
- ① GUTEX Thermosafe
- ② GUTEX Multiplex-top/GUTEX Ultratherm/GUTEX Multitherm
- ③ Dichtband
- ④ Laibungsbrett
- ⑤ Konterlattung/Hinterlüftung
- ⑥ Holzfassade

### Anschluss Fensterbrett



- ① GUTEX Multiplex-top/GUTEX Ultratherm/GUTEX Multitherm
- ② Laibungsbrett
- ③ Fensterbank
- ④ Fensterrahmen
- ⑤ Holzfassade

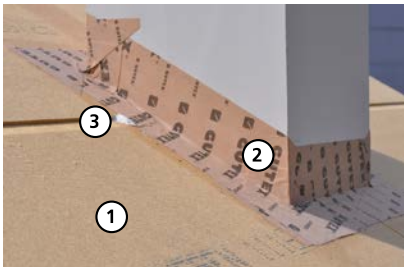
### Anschluss Sockel/Wand



- ① GUTEX Thermosafe
- ② GUTEX Multiplex-top/GUTEX Ultratherm/GUTEX Multitherm
- ③ Schwellenholz
- ④ Lüftungsgitter
- ⑤ Konterlattung/Hinterlüftung
- ⑥ Holzfassade

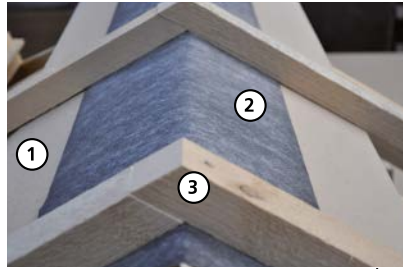
# Detailausbildungen

## Anschluss Durchdringungen



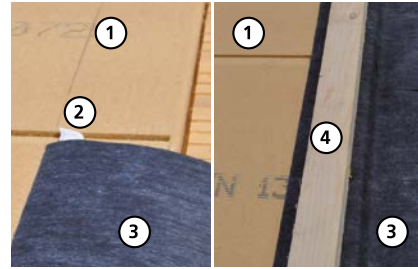
- ① GUTEX Multiplex-top/  
GUTEX Ultratherm
- ② GUTEX Klebesystem
- ③ GUTEX Abdichtmasse

## First

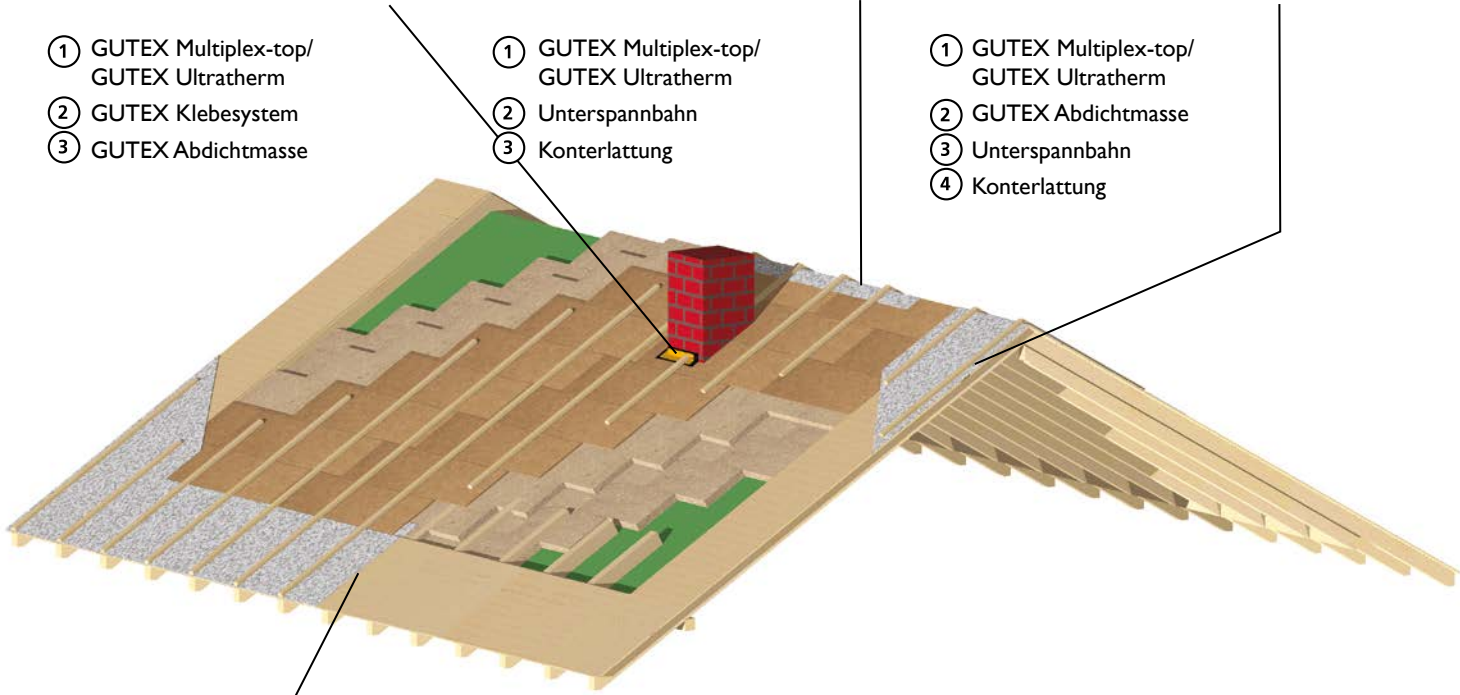


- ① GUTEX Multiplex-top/  
GUTEX Ultratherm
- ② Unterspannbahn
- ③ Konterlattung

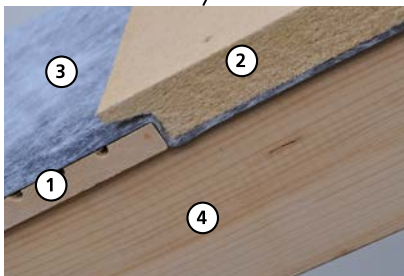
## Ortgang



- ① GUTEX Multiplex-top/  
GUTEX Ultratherm
- ② GUTEX Abdichtmasse
- ③ Unterspannbahn
- ④ Konterlattung

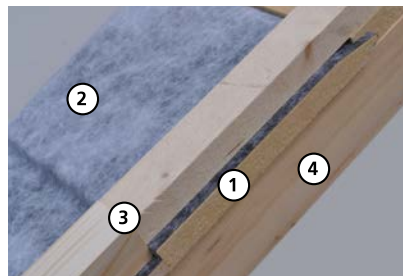


## Traufe 1.Variante



- ① Vordachschalung
- ② GUTEX Multiplex-top/  
GUTEX Ultratherm
- ③ Unterspannbahn
- ④ Blindsparren

## Traufe 2.Variante



- ① GUTEX Multiplex-top/  
GUTEX Ultratherm
- ② Unterspannbahn
- ③ Konterlattung
- ④ Blindsparren

## Kehle



- ① GUTEX Multiplex-top/  
GUTEX Ultratherm
- ② GUTEX Klebesystem
- ③ GUTEX Abdichtmasse

Druckfehler, Änderungen und Irrtümer vorbehalten. Das vorliegende Produktdatenblatt entspricht dem derzeitigen Entwicklungsstand unserer Produkte und verliert bei Erscheinen einer Neuauflage seine Gültigkeit.

Die Eignung des Produktes ist nicht verbindlich für Einzelfälle besonderer Art. Gewährleistung und Haftung richten sich bei Lieferung nach unseren Allgemeinen Geschäftsbedingungen.



DÄMMPLATTEN AUS SCHWARZWALDHOLZ