

Technisches Merkblatt **GUTEX Thermowall®/-NF/-gf/-L**



GUTEX Thermowall® ist die ideale, homogene Putzträgerplatte für das ökologische GUTEX Wärmedämmverbundsystem mit einschichtigem Rohdichteprofil.

Fotos: GUTEX Archiv, HUF-Haus

Technische Daten:	Thermowall®						Thermowall® NF	Thermowall®-gf			Thermowall®-L ¹⁾				
	stumpf			Nut und Feder				Nut und Feder	Nut und Feder	stumpf	stumpf				
Dicke	20/40/60/80	100/120/140/160	80/100/120		80/100/120	140/160	60	40/60	60	40/60	120	140	160	180	200
Länge (mm)	1250	830	2600	2800	1300		1800	1300	1800	2600/2800	1250				
Breite (mm)	590	600	1250		600		600	600	600	1250	590				
Deckmaß, Länge x Breite (mm)					1276x576	1280x580	1780x580	1276x576	1776x576						
Quadratmeter pro Platte (m ²)	0,738	0,498	3,25	3,5	0,78		1,08	0,78	1,08	3,25/3,5	0,738				
Gewicht pro Platte (kg)	2,4/4,7/7,1/9,4	8,0/9,6/11,2/12,7	41,6/52/62,4	44,8/56/67,2	10,0/12,5/15,0	17,5/20,0	10,4	5,7/8,66	11,95	24,05/36,08/25,9/38,85	9,74	11,36	12,98	14,6	16,23
Gewicht pro m ² (kg)	3,2/6,4/9,6/12,8	16/19,2/22,4/25,6	12,8/16/19,2		12,8/16,0/19,2	22,4/25,6	9,6	7,4/11,1	11,1	7,4/11,1	13,2	15,4	17,6	19,8	22
Platten pro Palette	22/4/112/70/56	42/32/28/24	12/9/8		54/44/36	32/28	34	108/72	34	24/15	36	32	28	24	22
Quadratmeter pro Palette (m ²)	165,2/82,6/51,63/41,3	20,92/15,94/13,94/11,95	39/29,25/26	42/31,5/28	42,12/34,32/28,08	24,96/21,84	36,72	84,24/56,16	36,72	78/48,75/84/52,5	26,55	23,6	20,65	17,7	16,23
Gewicht pro Palette (kg)	540	320	520	560	560		370	650	460	610/570/650/610	370				
Rohdichte (kg/m ³)	~ 160						~ 160	~ 185			110				
Nennwert Wärmeleitfähigkeit λ _D (W/mK)	0,040						0,040	0,043			0,038				
Bemessungswert Wärmeleitfähigkeit λ (W/mK)	0,042						0,042	0,045			0,040				
Nennwert Wärmedurchlasswiderstand R _D (m ² K/W)	0,50/1,00/1,50/2,00	2,50/3,00/3,50/4,00	2,00/2,50/3,00		2,00/2,50/3,00	3,50/4,00	1,50	0,90/1,40	1,40	0,90/1,40	3,15	3,65	4,20	4,70	5,25
Wärmedurchlasswiderstand R (m ² K/W)	0,45/0,95/1,40/1,90	3,35/2,85/3,30/3,80	1,90/2,35/2,85		1,90/2,35/2,85	3,30/3,80	1,40	0,85/1,30	1,30	0,85/1,30	3	3,5	4	4,5	5
Dampfdiffusion (μ)	4						4	3			3				
sd-Wert (m)	0,08/0,16/0,24/0,32	0,40/0,48/0,56/0,64	0,32/0,40/0,48		0,32/0,40/0,48	0,56/0,64	0,24	0,12/0,18	0,18	0,12/0,18	0,36	0,42	0,48	0,54	0,6
Druckspannung/-festigk. (kPa)	100						100	150			50				
Zugfestigkeit senkrecht (kPa)	10						10	20			7,5				
kurzz. Wasseraufnahme (kg/m ²)	≤ 1,0						≤ 1,0	≤ 1,0			≤ 1,0				
Strömungswiderstand (kPa s/m ²)	100						100	100			100				
spezif. Wärmekapazität (J/kgK)	2100						2100	2100			2100				
Brandverhalten: Euroklasse nach DIN EN 13501-1	E						E	E			E				









Bezeichnung Thermowall®: WF-EN 13171-T5-WS1,0-DS(70,-)2-CS(10/Y)100-TR10-MU4-AFr100

Bezeichnung Thermowall®-gf: WF-EN 13171-T5-WS1,0-DS(70,-)3-CS(10/Y)150-TR20-MU3-AFr100

Bezeichnung Thermowall®-L: WF-EN 13171-T5-WS1,0-DS(70,-)3-CS(10/Y)50-TR7,5-MU3-AFr100

Entsorgung: Altholzkategorie A2; Abfallschlüsselnummern nach AVV:030105; 170201.

1) Zulassung beantragt

Inhaltsstoffe:

- unbehandeltes Tannen- und Fichtenholz aus dem Schwarzwald
- Zuschlagstoffe:
 - 4,0 % PUR-Harz
 - 1,5 % Paraffin

Anwendungsgebiete:

- Putzträgerplatte für das GUTEX WDVS für Holz- und Massivbauweise ohne Hinterlüftung
- nach DIN 4108-10: Dlzg, DEODs, WAPzh, WABds, WH

Vorzüge:

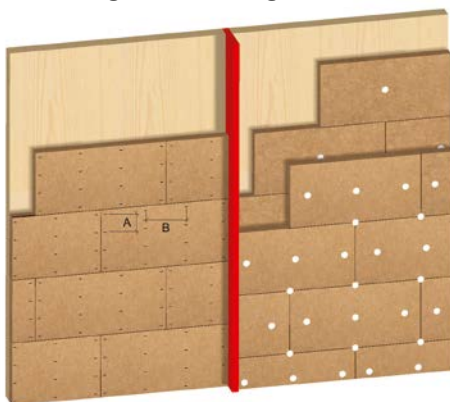
- hohe Schalldämmung
- stoßsicher
- hervorragende Wärmespeicherkapazität
→ sommerlicher Hitze- und winterlicher Kälteschutz
- dampfdiffusionsoffen
- nachhaltiger Rohstoff Holz → recyclefähig
- hergestellt in Deutschland (Schwarzwald)
- baubiologisch unbedenklich (natureplus zertifiziert)

Ausführungsvarianten:

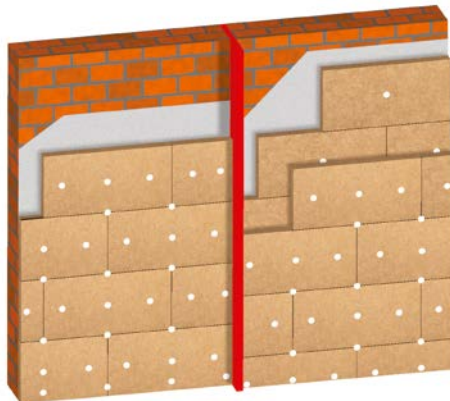
Montage auf Massivholz- oder mineralischen Untergründen

Plattentyp	Länge x Breite (cm)	Dicken (mm)	Profil	λ W/mK
GUTEX Thermowall®	60 x 130	80 / 100 / 120 / 140 / 160	N + F	0,042
	125 x 260 / 280	80 / 100 / 120	stumpf	0,042
	59 x 125	20 - 80	stumpf	0,042
	60 x 180	60	N + F	0,042
	60 x 83	100 - 160	stumpf	0,042
GUTEX Thermowall®-L	59 x 125	120 - 200	stumpf	0,040

vollflächiger Holzuntergrund



Massivbauweise



Verlegehinweise:

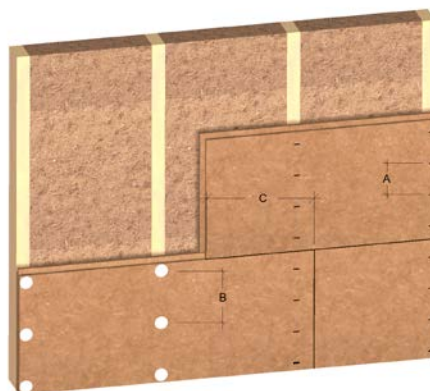
- Staubabsaugung gemäß BG-Vorschrift, Bestimmungen der TR GS 553 beachten
- detaillierte und ausführliche Verlegehinweise über Plattenmontage, Befestigungen und Putzauftrag siehe GUTEX Broschüre „Das Wärmedämmverbundsystem GUTEX Thermowall®“.

Druckfehler, Änderungen und Irrtümer vorbehalten. Das vorliegende Produktdatenblatt entspricht dem derzeitigen Entwicklungsstand unserer Produkte und verliert bei Erscheinen einer Neuauflage seine Gültigkeit.

Montage im Holzrahmenbau

Plattentyp	Länge x Breite (cm)	Dicken (mm)	Profil	λ W/mK
GUTEX Thermowall®-gf	60 x 130	40 / 60	N + F	0,045
	60 x 180	60	N + F	0,045
	125 x 260 / 280	40 / 60	stumpf	0,045
GUTEX Thermowall®	60 x 130	80 / 100 / 120 / 140 / 160	N + F	0,042
	60 x 180	60	N + F	0,042
	125 x 260 / 280	80 / 100 / 120 /	stumpf	0,042

Holzständerbauweise



Unser GUTEX Service:

- Bei **technischen Fragen** rufen Sie unsere Info-Line unter **+49-7741/60 99-125** an, schicken Sie uns ein Fax unter **+49-7741/60 99-21** oder senden Sie eine E-mail an **anwendungstechnik@gutex.de**
- Besuchen Sie auch unsere **kostenlose Schulung** im Hause GUTEX. Termine finden Sie auf unserer Homepage unter „Service“.
- Unter **www.gutex.de** finden Sie u.a. Informationen über Bauphysik, Produktanwendungen, Konstruktionsvorschläge mit Berechnungen sowie Ausschreibungstexte und CAD-Zeichnungen zum Downloaden.

Die Eignung des Produktes ist nicht verbindlich für Einzelfälle besonderer Art. Gewährleistung und Haftung richten sich bei Lieferung nach unseren Allgemeinen Geschäftsbedingungen.



DÄMMPLATTEN AUS SCHWARZWALDHOLZ