

GUTEX Thermosafe®

TECHNISCHES DATENBLATT

Rohdichte (kg/m ³)	160
Dampfdiffusion (μ)	5
Spezifische Wärmekapazität (J/kgK)	2100
Nennwert Wärmeleitfähigkeit λ _D (W/mK)	0,038
Bemessungswert Wärmeleitfähigkeit λ (W/mK)	0,040
Druckspannung/-festigkeit (kPa)	50
Strömungswiderstand (kPas/m ²)	100
Brandverhalten Euroklasse nach DIN EN 13501-1	E
Plattenkennzeichnung	WF-EN13171-T4-CS(10/Y)50- MU5-AFr100



GUTEX Thermosafe ist die mehrlagig streifenverleimte Dämmplatte mit hervorragendem Kälte- und Hitzeschutz.



Anwendungsgebiete nach DIN 4108-10

DADdm, DZ, WABdm, WH, WTR, DEOdm

Inhaltsstoffe

- › unbehandeltes Tannen- und Fichtenholz aus dem Schwarzwald
- › Zuschlagstoffe bei Plattendicke > 20 mm
- › 4,0% Weißleim für mehrlagige Streifenverleimung

TECHNISCHES DATENBLATT

Kantenausbildung	stumpf				
Dicke (mm)	40	60	80	100	120
Länge x Breite (mm)	1200 x 625				
Platten pro Palette (Stk.)	100	66	50	40	36
Quadratmeter pro Platte (m ²)	0,75				
Quadratmeter pro Palette (m ²)	75,0	49,5	37,5	30,0	27,0
Gewicht pro Platte (kg)	4,8	7,2	9,6	12,0	14,4
Gewicht pro m ² (kg)	6,4	9,6	12,8	16,0	19,2
Gewicht pro Palette (kg)	500				
Nennwert Wärmedurchlasswiderstand R _D (m ² K/W)	1,05	1,55	2,10	2,60	3,15
Wärmedurchlasswiderstand R (m ² K/W)	1,00	1,50	2,00	2,50	3,00
sd-Wert (m)	0,2	0,3	0,4	0,5	0,6

Entsorgung: Altholzkategorie A2; Abfallschlüsselnummern nach AVV:030105; 170201



GUTEX Thermosafe®

Anwendungsgebiete

- › Aufdachdämmung auf vollflächigem Untergrund
- › Zwischensparrendämmung
- › Dämmung der obersten Geschoßdecke
- › Dämmung von Holzrahmen- und Holztafelbauweise
- › Dämmung von Massivholzwänden und Mauerwerk (hinterlüftete Fassade)
- › leichte Trennwände

Vorzüge

- › optimale Wärmedämmung
- › hervorragende Wärmespeicherkapazität
→ sommerlicher Hitze- und winterlicher Kälteschutz
- › hoher Schallschutz
- › feuchtigkeitsregulierend
- › dampfdiffusionsoffen
- › einfach zu verarbeiten
- › nachhaltiger Rohstoff Holz → recyclefähig
- › hergestellt in Deutschland (Schwarzwald)
- › baubiologisch unbedenklich (natureplus zertifiziert)

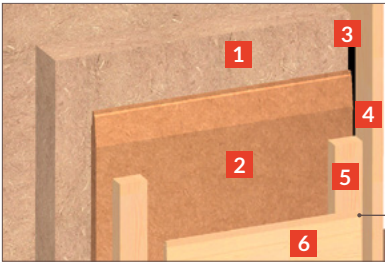
Verlegehinweise

- › Platten trocken lagern und verarbeiten
- › Verlegung nur auf vollflächigem Untergrund
- › bei mehreren Schichten stoßversetzt verlegen
- › Kreuzfugen vermeiden
- › im Boden nur unter Nassestrich bis max. 60 mm einsetzbar
Weitere Aufbauten siehe GUTEX Thermosafe-wd und GUTEX Thermofloor
- › Zuschneiden mit GUTEX Schneidmesser für Stichsäge oder Handkreissäge mit Absaugung
- › Die Platte ist nach dem Verlegen zu fixieren und unverzüglich mit einem Witterungsschutz (je nach Anwendung z. B. GUTEX Multiplex-top oder Thermowall) zu schützen.
- › Zur Befestigung bei einer Aufdachdämmung oder hinterlüfteten Fassade finden Sie Formulare für die „Schraubenbemessung“ unter www.gutex.de/service/bemessung-verbindingsmittel

GUTEX Thermosafe®

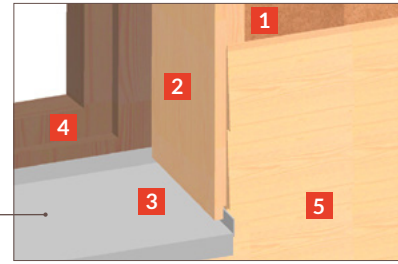
Detail hinterlüftete Fassade

Anschluss Laibung



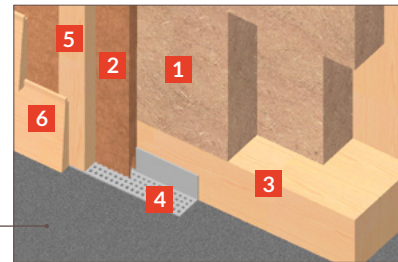
- 1** GUTEX Thermosafe
- 2** GUTEX Multiplex-top/GUTEX Ultratherm/
GUTEX Multitherm
- 3** Dichtband
- 4** Laibungsbrett
- 5** Konterlattung/Hinterlüftung
- 6** Holzfassade

Anschluss Fensterbrett



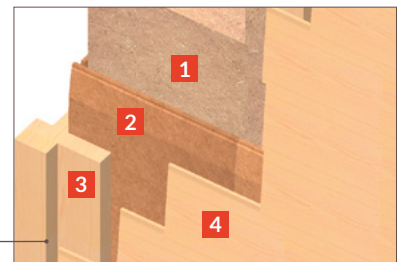
- 1** GUTEX Multiplex-top/GUTEX Ultratherm/
GUTEX Multitherm
- 2** Laibungsbrett
- 3** Fensterbank
- 4** Fensterrahmen
- 5** Holzfassade

Anschluss Sockel/Wand

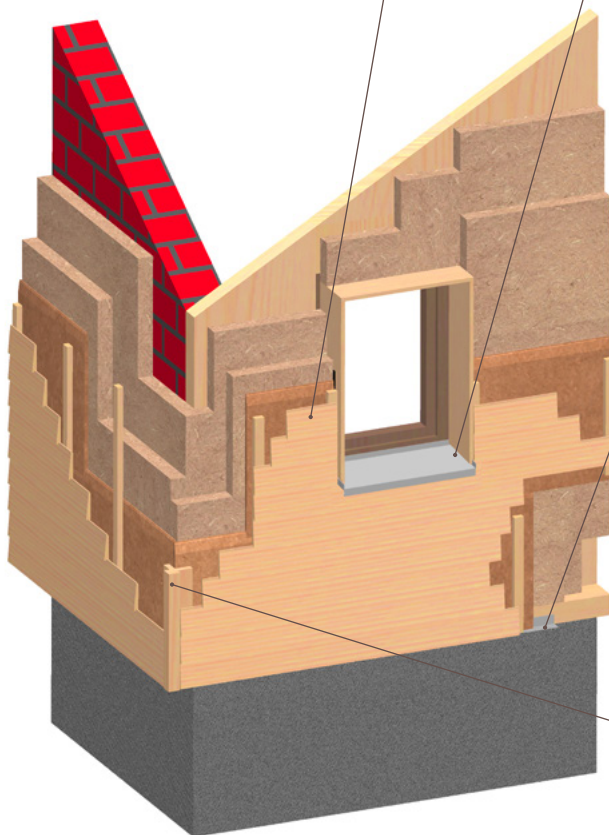


- 1** GUTEX Thermosafe
- 2** GUTEX Multiplex-top/GUTEX Ultratherm/
GUTEX Multitherm
- 3** Schwellenholz
- 4** Lüftungsgitter
- 5** Konterlattung/Hinterlüftung
- 6** Holzfassade

Anschluss Ecke/Wand



- 1** GUTEX Thermosafe
- 2** GUTEX Multiplex-top/GUTEX Ultratherm/
GUTEX Multitherm
- 3** Eckprofil
- 4** Holzfassade



GUTEX Thermosafe®

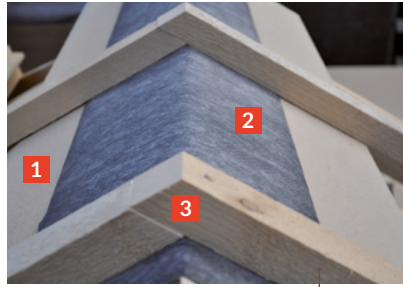
Detailausbildungen

Anschluss Durchdringungen



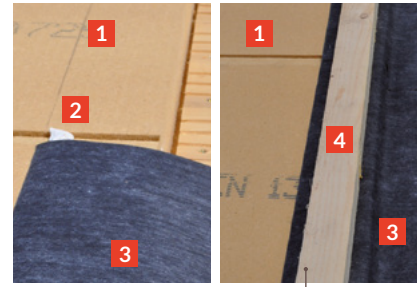
- 1 GUTEX Multiplex-top/
GUTEX Ultratherm
- 2 GUTEX Klebesystem
- 3 GUTEX Abdichtmasse

First

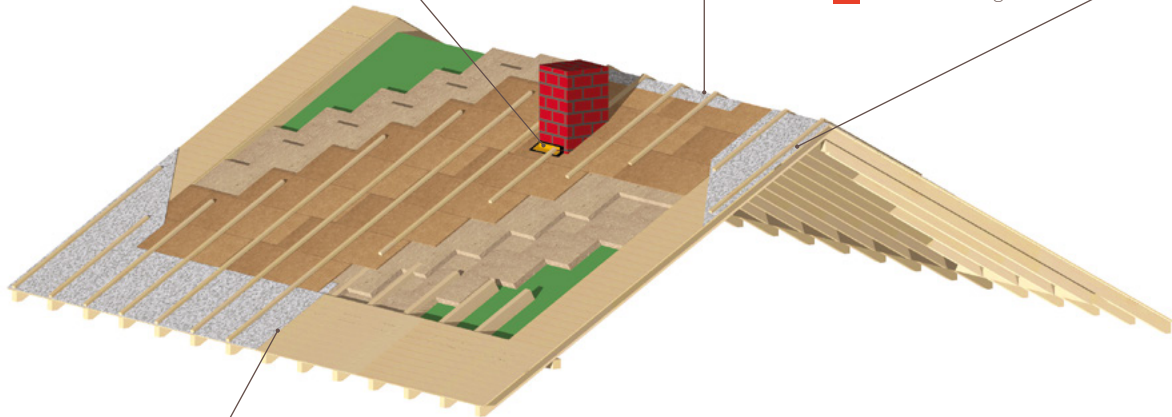


- 1 GUTEX Multiplex-top/
GUTEX Ultratherm
- 2 Unterspannbahn
- 3 Konterlattung

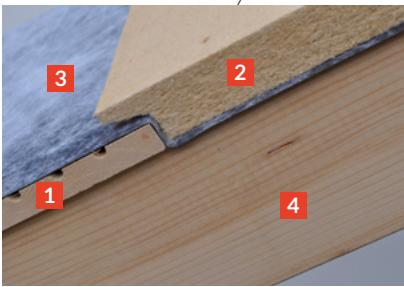
Ortgang



- 1 GUTEX Multiplex-top/
GUTEX Ultratherm
- 2 GUTEX Abdichtmasse
- 3 Unterspannbahn
- 4 Konterlattung



Traufe 1. Variante



- 1 Vordachschalung
- 2 GUTEX Multiplex-top/
GUTEX Ultratherm
- 3 Unterspannbahn
- 4 Blindsparren

Traufe 2. Variante



- 1 GUTEX Multiplex-top/
GUTEX Ultratherm
- 2 Unterspannbahn
- 3 Konterlattung
- 4 Blindsparren

Kehle



- 1 GUTEX Multiplex-top/
GUTEX Ultratherm
- 2 GUTEX Klebesystem
- 3 GUTEX Abdichtmasse



GUTEX Holzfaserplattenwerk
Gutenburg 5 | D-79761 Waldshut-Tiengen
Tel. : + 49 7741/6099-0 | www.gutex.de | info@gutex.de

Das gute Gefühl, die richtige Entscheidung getroffen zu haben. Das ist der GUTEX Effekt.

