

GUTEX Thermosafe-homogen®

TECHNISCHES DATENBLATT

Rohdichte (kg/m³)	110
Dampfdiffusion (μ)	4
Spezifische Wärmekapazität (J/kgK)	2100
Nennwert Wärmeleitfähigkeit λ _p (W/mK)	0,038
Bemessungswert Wärmeleitfähigkeit λ (W/mK)	0,040
Druckspannung/-festigkeit (kPa)	50
Zugfestigkeit senkrecht zur Plattenebene (kPa)	5
Kurzzeitige Wasseraufnahme (kg/m²)	≤ 2,0
Strömungswiderstand (kPas/m²)	100
Brandverhalten Euroklasse nach DIN EN 13501-1	E
Plattenkennzeichnung	WF-EN13171-T4-WS 2.0-CS (10/Y)50-MU4-AFr100

GUTEX Thermosafe-homogen ist die universelle Holzfaserdämmplatte mit hervorragenden Dämmeigenschaften für Dach, Fassade und Geschoßdecken



Anwendungsgebiete nach DIN 4108-10

DADdm, DZ, DEOdm, WABdm, WH, WTR

Inhaltsstoffe

- > unbehandeltes Tannen- und Fichtenholz aus dem Schwarzwald
- > Zuschlagstoffe
 - > 4,0% PUR-Harz
 - > 0,5% Paraffin



* Für eine Alternative wenden Sie sich gern an uns.


GUTEX Thermosafe-homogen®

TECHNISCHES DATENBLATT

Kantenausbildung	stumpf				
Dicke (mm)	40	60	80	100	120
Länge x Breite (mm)	1200 x 625				
Platten pro Palette (Stk.)	112	70	56	42	36
Quadratmeter pro Platte (m ²)	0,75				
Quadratmeter pro Palette (m ²)	84,0	52,5	42,0	31,5	27,0
Gewicht pro Platte (kg)	3,30	4,95	6,60	8,25	9,90
Gewicht pro m ² (kg)	4,4	6,6	8,8	11,0	13,2
Gewicht pro Palette (kg)	430	390			
Nennwert Wärmedurchlasswiderstand R _D (m ² K/W)	1,05	1,55	2,10	2,60	3,15
Wärmedurchlasswiderstand R (m ² K/W)	1,00	1,50	2,00	2,50	3,00
sd-Wert (m)	0,16	0,24	0,32	0,40	0,48

Kantenausbildung	Stufenfalz					
Dicke (mm)	140	160	180	200	220	240
Länge x Breite (mm)	1200 x 625					
Deckmaß, Länge x Breite (mm)	1185 x 610					
Deckmaß, Quadratmeter pro Platte (m ²)	0,722					
Platten pro Palette (Stk.)	32	28	24	22	20	18
Quadratmeter pro Platte (m ²)	0,75					
Quadratmeter pro Palette (m ²)	24,0	21,0	18,0	16,5	15,0	13,5
Gewicht pro Platte (kg)	11,55	13,20	14,85	16,50	18,15	19,80
Gewicht pro m ² (kg)	15,4	17,6	19,8	22,0	24,2	26,4
Gewicht pro Palette (kg)	390					
Nennwert Wärmedurchlasswiderstand R _D (m ² K/W)	3,65	4,20	4,70	5,25	5,75	6,30
Wärmedurchlasswiderstand R (m ² K/W)	3,50	4,00	4,50	5,00	5,50	6,00
sd-Wert (m)	0,56	0,64	0,72	0,80	0,88	0,96

Entsorgung: Altholzkategorie A2 Abfallschlüsselnummern nach AVV:030105; 170201

* Für eine Alternative wenden Sie sich gern an uns.

GUTEX Thermosafe-homogen®

Anwendungsgebiete

- › Aufdachdämmung auf vollflächigem Untergrund
- › Zwischensparrendämmung
- › Dämmung von Holzrahmen- und Holztafelbauweise
- › Dämmung oberste Geschoßdecke
- › Dämmung von Massivholzwänden und Mauerwerk
- › leichte Trennwände

Vorzüge

- › optimale Wärmedämmung
- › hervorragende Wärmespeicherkapazität
→ sommerlicher Hitze- und winterlicher Kälteschutz
- › hoher Schallschutz
- › feuchtigkeitsregulierend
- › dampfdiffusionsoffen
- › leicht hydrophobiert
- › einfach zu verarbeiten
- › als Unterbau in Verbindung mit Wärmedämmverbundsystem GUTEX Thermowall einsetzbar. Siehe Broschüre „Die Wärmedämmverbundsysteme“
- › nachhaltiger Rohstoff Holz → recyclefähig
- › hergestellt in Deutschland (Schwarzwald)
- › baubiologisch unbedenklich (natureplus zertifiziert)

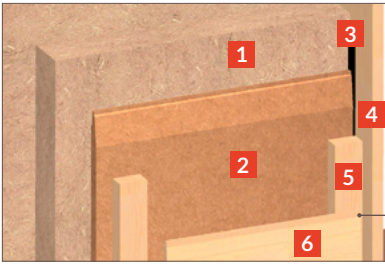
Verlegethinweise

- › Platten trocken lagern und verarbeiten
- › bei mehreren Schichten stoßversetzt verlegen
- › Kreuzfugen vermeiden
- › Verlegung nur auf vollflächigem Untergrund
- › nur in Kombination mit GUTEX Multiplex-top oder GUTEX Ultratherm (Aufdachdämmung), bzw. GUTEX Multitherm (hinterlüftete Fassade)
- › im Boden nur unter Nassestrich bis max. 60 mm einsetzbar. Weitere Aufbauten siehe GUTEX Thermosafe-wd und GUTEX Thermofloor
- › Zuschneiden mit GUTEX Schneidmesser für Stichsägen oder Handkreissäge mit Absaugung
- › Zur Befestigung bei einer Aufdachdämmung oder hinterlüfteten Fassade finden Sie Formulare für die „Schraubenbemessung“ unter www.gutex.de/service/bemessung-verbindingsmittel

GUTEX Thermosafe-homogen®

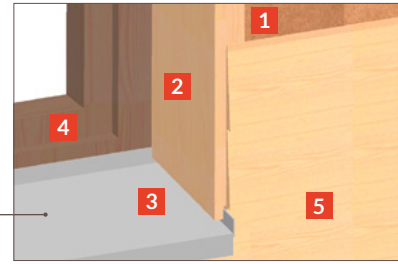
Detail hinterlüftete Fassade

Anschluss Laibung



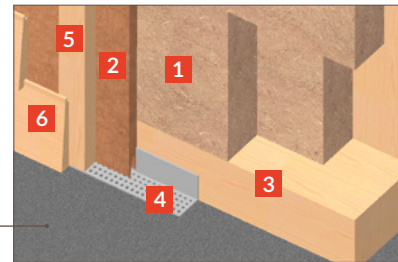
- 1** GUTEX Thermosafe-homogen
- 2** GUTEX Multiplex-top/GUTEX Ultratherm/
GUTEX Multitherm
- 3** Dichtband
- 4** Laibungsbrett
- 5** Konterlattung/Hinterlüftung
- 6** Holzfassade

Anschluss Fensterbrett



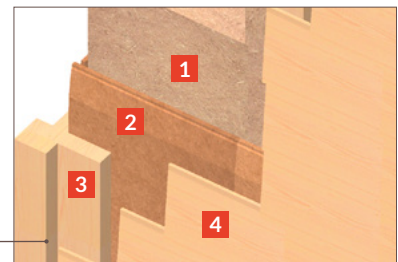
- 1** GUTEX Multiplex-top/GUTEX Ultratherm/
GUTEX Multitherm
- 2** Laibungsbrett
- 3** Fensterbank
- 4** Fensterrahmen
- 5** Holzfassade

Anschluss Sockel/Wand

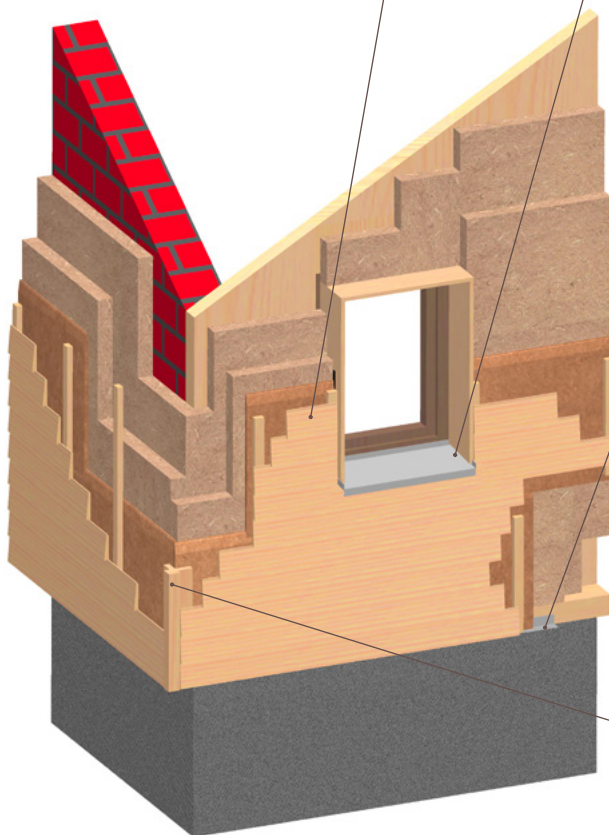


- 1** GUTEX Thermosafe-homogen
- 2** GUTEX Multiplex-top/GUTEX Ultratherm/
GUTEX Multitherm
- 3** Schwellenholz
- 4** Lüftungsgitter
- 5** Konterlattung/Hinterlüftung
- 6** Holzfassade

Anschluss Ecke/Wand



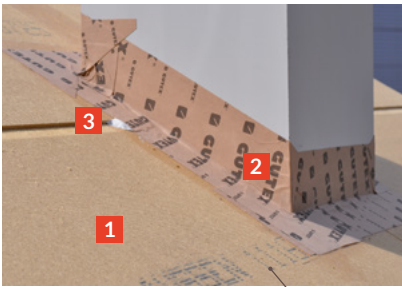
- 1** GUTEX Thermosafe-homogen
- 2** GUTEX Multiplex-top/GUTEX Ultratherm/
GUTEX Multitherm
- 3** Eckprofil
- 4** Holzfassade



GUTEX Thermosafe-homogen®

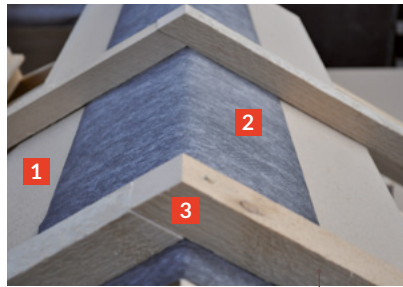
Detailausbildungen

Anschluss Durchdringungen



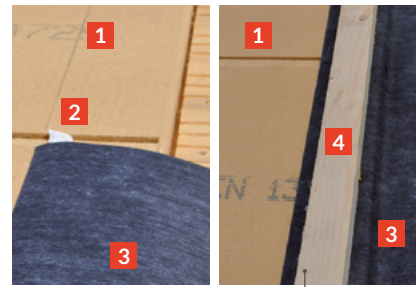
- 1 GUTEX Multiplex-top/
GUTEX Ultratherm
- 2 GUTEX Klebesystem
- 3 GUTEX Abdichtmasse

First

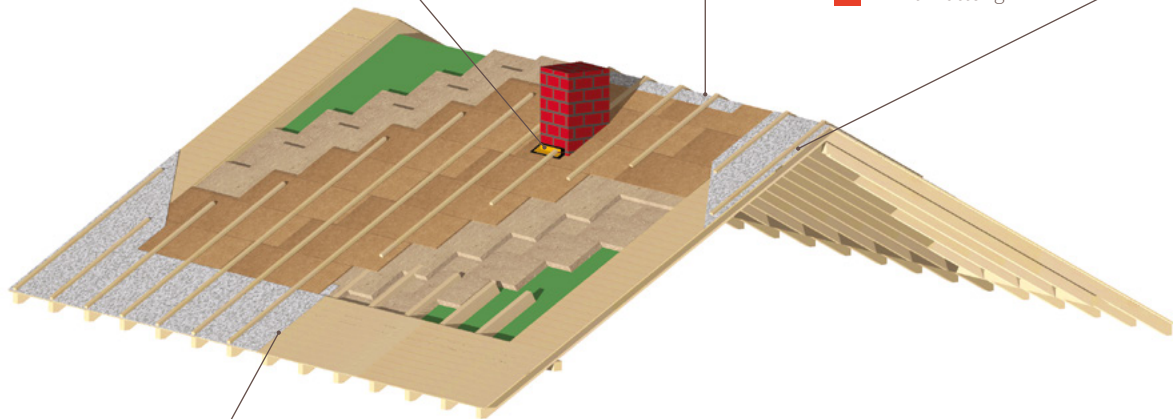


- 1 GUTEX Multiplex-top/
GUTEX Ultratherm
- 2 Unterspannbahn
- 3 Konterlattung

Ortgang



- 1 GUTEX Multiplex-top/
GUTEX Ultratherm
- 2 GUTEX Abdichtmasse
- 3 Unterspannbahn
- 4 Konterlattung



Traufe 1. Variante



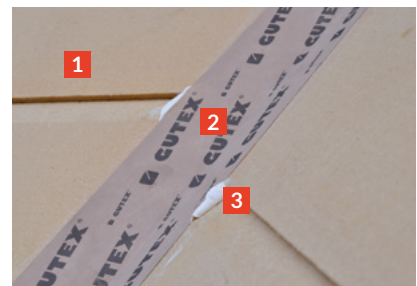
- 1 Vordachschalung
- 2 GUTEX Multiplex-top/
GUTEX Ultratherm
- 3 Unterspannbahn
- 4 Blindsparren

Traufe 2. Variante



- 1 GUTEX Multiplex-top/
GUTEX Ultratherm
- 2 Unterspannbahn
- 3 Konterlattung
- 4 Blindsparren

Kehle



- 1 GUTEX Multiplex-top/
GUTEX Ultratherm
- 2 GUTEX Klebesystem
- 3 GUTEX Abdichtmasse



GUTEX Holzfaserplattenwerk
Gutenburg 5 | D-79761 Waldshut-Tiengen
Tel. : + 49 7741/6099-0 | www.gutex.de | info@gutex.de

Das gute Gefühl, die richtige Entscheidung getroffen zu haben. Das ist der GUTEX Effekt.

