

GUTEX Thermowall®-L

TECHNISCHES DATENBLATT

Rohdichte (kg/m ³)	110
Dampfdiffusion (μ)	3
Spezifische Wärmekapazität (J/kgK)	2100
Nennwert Wärmeleitfähigkeit λ _p (W/mK)	0,038
Bemessungswert Wärmeleitfähigkeit λ (W/mK)	0,040
Druckspannung/-festigkeit (kPa)	50
Zugfestigkeit senkrecht zur Plattenebene (kPa)	7,5
Kurzzeitige Wasseraufnahme (kg/m ²)	≤ 1,0
Strömungswiderstand (kPas/m ²)	100
Brandverhalten Euroklasse nach DIN EN 13501-1	E
Plattenkennzeichnung	WF-EN 13171-T5-WS1,0-DS(70,-)3-CS(10/Y)50-TR7,5-MU3-AFr100



GUTEX Thermowall-L ist die leichte Putzträgerplatte mit hoher Dämmleistung – ideal für vollflächige mineralische oder Massivholz-Untergründe im ökologischen WDVS Thermowall*



Anwendungsgebiete nach DIN 4108-10

DlZg, DEODs, WAPzh, WABds, WH

Inhaltsstoffe

- › unbehandeltes Tannen- und Fichtenholz aus dem Schwarzwald
- › Zuschlagstoffe
 - › 4,0% PUR-Harz
 - › 1,5% Paraffin

* Zulassung beantragt

 **GUTEX** Thermowall®-L

TECHNISCHES DATENBLATT

Kantenausbildung	stumpf				
Dicke (mm)	120	140	160	180	200
Länge x Breite (mm)	1250 x 590				
Platten pro Palette (Stk.)	36	32	28	24	22
Quadratmeter pro Platte (m ²)	0,738				
Quadratmeter pro Palette (m ²)	26,55	23,60	20,65	17,70	16,23
Gewicht pro Platte (kg)	9,74	11,36	12,98	14,60	16,23
Gewicht pro m ² (kg)	13,2	15,4	17,6	19,8	22,0
Gewicht pro Palette (kg)	370				
Nennwert Wärmedurchlasswiderstand R _D (m ² K/W)	3,15	3,65	4,20	4,70	5,25
Wärmedurchlasswiderstand R (m ² K/W)	3,00	3,50	4,00	4,50	5,00
sd-Wert (m)	0,36	0,42	0,48	0,54	0,60

Entsorgung: Altholzkategorie A2; Abfallschlüsselnummern nach AVV:030105; 170201

GUTEX Thermowall®-L

Anwendungsgebiete

- › Putzträgerplatte für das GUTEX WDVS für Holz- und Massivbauweise ohne Hinterlüftung

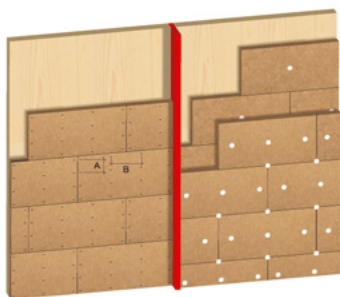
Vorzüge

- › hohe Schalldämmung
- › stoßsicher
- › hervorragende Wärmespeicherkapazität
→ sommerlicher Hitze- und winterlicher Kälteschutz
- › dampfdiffusionsoffen
- › nachhaltiger Rohstoff Holz → recyclefähig
- › hergestellt in Deutschland (Schwarzwald)
- › baubiologisch unbedenklich (natureplus zertifiziert)

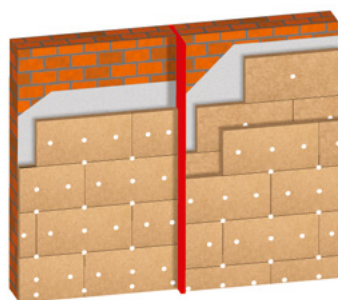
Verlegehinweise

- › detaillierte und ausführliche Verlegehinweise über Plattenmontage, Befestigungen und Putzauftrag siehe GUTEX Broschüre „Das Wärmedämmverbundsystem GUTEX Thermowall“.
- › Staubabsaugung gemäß BG-Vorschrift, Bestimmungen der TR GS 553 beachten

Montage auf Massivholz- oder mineralischen Untergründen



vollflächiger Holzuntergrund



Massivbauweise