

# GUTEX Thermowall® NF

## TECHNISCHES DATENBLATT

Rohdichte (kg/m <sup>3</sup> )	~ 160
Dampfdiffusion (μ)	4
Spezifische Wärmekapazität (J/kgK)	2100
Nennwert Wärmeleitfähigkeit λ <sub>p</sub> (W/mK)	0,040
Bemessungswert Wärmeleitfähigkeit λ (W/mK)	0,042
Druckspannung/-festigkeit (kPa)	100
Zugfestigkeit senkrecht zur Plattenebene (kPa)	10
Kurzzeitige Wasseraufnahme (kg/m <sup>2</sup> )	≤ 1,0
Strömungswiderstand (kPas/m <sup>2</sup> )	100
Brandverhalten Euroklasse nach DIN EN 13501-1	E
Plattenkennzeichnung	WF-EN 13171-T5-WS1,0-DS(70,-)3-CS(10/Y)100-TR10-MU4-AFr100

GUTEX Thermowall NF ist die Putzträgerplatte für das ökologische WDVS Thermowall bei Einsatz im Objektbau.



### Anwendungsgebiete nach DIN 4108-10

DlZg, DEODs, WAPzh, WABds, WH

### Inhaltsstoffe

- › unbehandeltes Tannen- und Fichtenholz aus dem Schwarzwald
- › Zuschlagstoffe
  - › 4,0% PUR-Harz
  - › 1,5% Paraffin



 **GUTEX** Thermowall® NF

**TECHNISCHES DATENBLATT**

Kantenausbildung	Nut und Feder
Dicke (mm)	60
Länge x Breite (mm)	1800 x 600
Deckmaß, Länge x Breite (mm)	1780 x 580
Deckmaß, Quadratmeter pro Platte (m <sup>2</sup> )	1,032
Platten pro Palette (Stk.)	36
Quadratmeter pro Platte (m <sup>2</sup> )	1,08
Quadratmeter pro Palette (m <sup>2</sup> )	38,88
Gewicht pro Platte (kg)	10,4
Gewicht pro m <sup>2</sup> (kg)	9,6
Gewicht pro Palette (kg)	370
Nennwert Wärmedurchlasswiderstand R <sub>D</sub> (m <sup>2</sup> K/W)	1,50
Wärmedurchlasswiderstand R (m <sup>2</sup> K/W)	1,40
sd-Wert (m)	0,24

Entsorgung: Altholzkategorie A2; Abfallschlüsselnummern nach AVV:030105; 170201

# **GUTEX Thermowall® NF**

## Anwendungsgebiete

- › Putzträgerplatte für das GUTEX WDVS für Holz- und Massivbauweise ohne Hinterlüftung

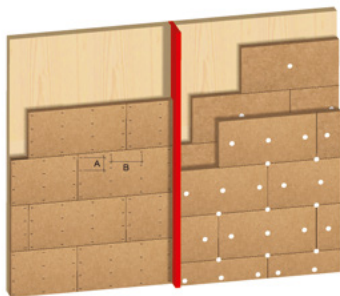
## Vorzüge

- › hohe Schalldämmung
- › stoßsicher
- › hervorragende Wärmespeicherkapazität  
→ sommerlicher Hitze- und winterlicher Kälteschutz
- › dampfdiffusionsoffen
- › nachhaltiger Rohstoff Holz → recyclefähig
- › hergestellt in Deutschland (Schwarzwald)
- › baubiologisch unbedenklich (natureplus zertifiziert)

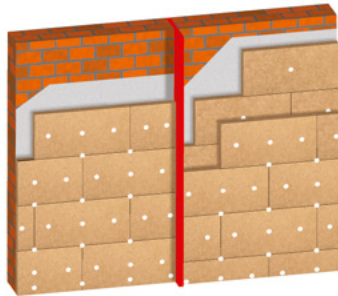
## Verlegehinweise

- › detaillierte und ausführliche Verlegehinweise über Plattenmontage, Befestigungen und Putzauftrag siehe GUTEX Broschüre „Das Wärmedämmverbundsystem GUTEX Thermowall“.
- › Staubabsaugung gemäß BG-Vorschrift, Bestimmungen der TR GS 553 beachten

## Montage auf Massivholz- oder mineralischen Untergründen

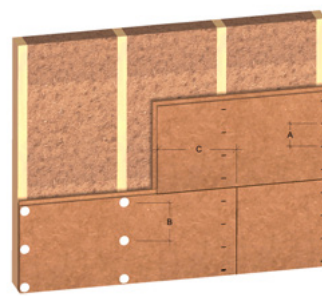


vollflächiger Holzuntergrund



Massivbauweise

## Montage im Holzrahmenbau



Holzständerbauweise