

GUTEX Thermowall®

TECHNISCHES DATENBLATT

Rohdichte (kg/m ³)	~ 160
Dampfdiffusion (μ)	4
Spezifische Wärmekapazität (J/kgK)	2100
Nennwert Wärmeleitfähigkeit λ _p (W/mK)	0,040
Bemessungswert Wärmeleitfähigkeit λ (W/mK)	0,042
Druckspannung/-festigkeit (kPa)	100
Zugfestigkeit senkrecht zur Plattenebene (kPa)	10
Kurzzeitige Wasseraufnahme (kg/m ²)	≤ 1,0
Strömungswiderstand (kPas/m ²)	100
Brandverhalten Euroklasse nach DIN EN 13501-1	E
Plattenkennzeichnung	WF-EN 13171-T5-WS1,0- DS(70,-)3-CS(10/Y)100-TR10- MU4-AFr100

GUTEX Thermowall ist die Putzträgerplatte mit niedrigem lambda Wert für das ökologische WDVS Thermowall



Anwendungsgebiete nach DIN 4108-10

DlZg, DEODs, WAPzh, WABds, WH

Inhaltsstoffe

- › unbehandeltes Tannen- und Fichtenholz aus dem Schwarzwald
- › Zuschlagstoffe
 - › 4,0% PUR-Harz
 - › 1,5% Paraffin



TECHNISCHES DATENBLATT

Kantenausbildung	stumpf							
Dicke (mm)	20	40	60	80	100	120	140	160
Länge x Breite (mm)	1250 x 590				830 x 600			
Platten pro Palette (Stk.)	224	112	70	56	42	32	28	24
Quadratmeter pro Platte (m ²)	0,738				0,498			
Quadratmeter pro Palette (m ²)	165,2	82,6	51,63	41,3	20,92	15,94	13,94	11,95
Gewicht pro Platte (kg)	2,4	4,7	7,1	9,4	8,0	9,6	11,2	12,7
Gewicht pro m ² (kg)	3,2	6,4	9,6	12,8	16,0	19,2	22,4	25,6
Gewicht pro Palette (kg)	540				320			
Nennwert Wärmedurchlasswiderstand R _D (m ² K/W)	0,50	1,00	1,50	2,00	2,50	3,00	3,50	4,00
Wärmedurchlasswiderstand R (m ² K/W)	0,45	0,95	1,40	1,90	3,35	2,85	3,30	3,80
sd-Wert (m)	0,08	0,16	0,24	0,32	0,40	0,48	0,56	0,64

Kantenausbildung	stumpf					
Dicke (mm)	80*	100*	120*	80	100	120
Länge x Breite (mm)	2600 x 1250*			2800 x 1250		
Platten pro Palette (Stk.)	12	9	8	12	9	8
Quadratmeter pro Platte (m ²)	3,25			3,5		
Quadratmeter pro Palette (m ²)	39,00	29,25	26,00	42,00	31,50	28,00
Gewicht pro Platte (kg)	41,6	52,0	62,4	44,8	56,0	67,2
Gewicht pro m ² (kg)	12,8	16,0	19,2	12,8	16,0	19,2
Gewicht pro Palette (kg)	520			560		
Nennwert Wärmedurchlasswiderstand R _D (m ² K/W)	2,00	2,50	3,00	2,00	2,50	3,00
Wärmedurchlasswiderstand R (m ² K/W)	1,90	2,35	2,85	1,90	2,35	2,85
sd-Wert (m)	0,32	0,40	0,48	0,32	0,40	0,48

* Produkt ist derzeit nicht lieferbar. Für eine Alternative wenden Sie sich gern an uns.

TECHNISCHES DATENBLATT

Kantenausbildung	Nut und Feder				
Dicke (mm)	80	100	120	140	160
Länge x Breite (mm)	1300 x 600				
Deckmaß, Länge x Breite (mm)	1276 x 576			1280 x 580	
Deckmaß, Quadratmeter pro Platte (m ²)	0,735			0,742	
Platten pro Palette (Stk.)	56	44	36	32	28
Quadratmeter pro Platte (m ²)	0,78				
Quadratmeter pro Palette (m ²)	43,68	34,32	28,08	24,96	21,84
Gewicht pro Platte (kg)	10,0	12,5	15,0	17,5	20,0
Gewicht pro m ² (kg)	12,8	16,0	19,2	22,4	25,6
Gewicht pro Palette (kg)	560				
Nennwert Wärmedurchlasswiderstand R _D (m ² K/W)	2,00	2,50	3,00	3,50	4,00
Wärmedurchlasswiderstand R (m ² K/W)	1,90	2,35	2,85	3,30	3,80
sd-Wert (m)	0,32	0,40	0,48	0,56	0,64

Entsorgung: Altholzkategorie A2; Abfallschlüsselnummern nach AVV:030105; 170201

GUTEX Thermowall®

Anwendungsgebiete

- › Putzträgerplatte für das GUTEX WDVS für Holz- und Massivbauweise ohne Hinterlüftung

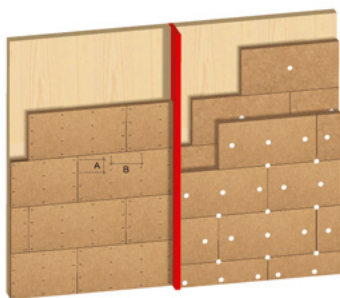
Vorzüge

- › hohe Schalldämmung
- › stoßsicher
- › hervorragende Wärmespeicherkapazität
→ sommerlicher Hitze- und winterlicher Kälteschutz
- › dampfdiffusionsoffen
- › nachhaltiger Rohstoff Holz → recyclefähig
- › hergestellt in Deutschland (Schwarzwald)
- › baubiologisch unbedenklich (natureplus zertifiziert)

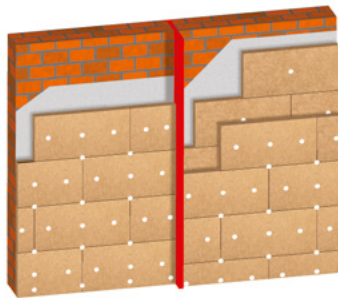
Verlegehinweise

- › detaillierte und ausführliche Verlegehinweise über Plattenmontage, Befestigungen und Putzauftrag siehe GUTEX Broschüre „Das Wärmedämmverbundsystem GUTEX Thermowall“.
- › Staubabsaugung gemäß BG-Vorschrift, Bestimmungen der TR GS 553 beachten

Montage auf Massivholz- oder mineralischen Untergründen

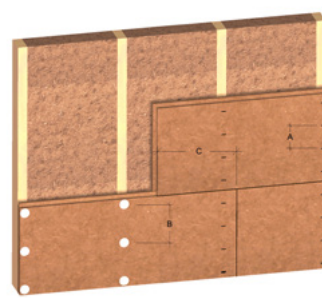


vollflächiger Holzuntergrund



Massivbauweise

Montage im Holzrahmenbau



Holzständerbauweise